



<b>EAN:</b>	4013288193193	<b>Mål:</b>	395x60x60 mm
<b>Delenr.:</b>	05075610001	<b>Vekt:</b>	1056 g
<b>Artikkelnr.:</b>	Click-Torque B 1	<b>Opprinnelsesland:</b>	TW
		<b>Tolltariffnr.:</b>	82041100

- Med 3/8" firkantdrev, vendbar skralle, 45 tenner
- Enkel innstilling og lagring av standardverdien. Hør- og følbare klikk ved oppnådde skalaverdier
- En hør- og følbare mekanisme utløses når innstilt momentverdi nås
- Måleområde: 10-50 Nm; nøyaktighet  $\pm 3$  % iht. DIN EN ISO 6789-1:2017-07
- Ergonomisk 2-komponenthåndtak for tiltrekking mot høyre

Klikkmomentnøkkel i umiskjennelig Wera-design. Svært robust utførelse med høy presisjon i henhold til DIN EN ISO 6789-1:2017-07. Enkel innstilling og sikring av standardverdien. Hør- og følbare låsing ved oppnådde skalaverdier gjør det dessuten enklere å stille inn ønsket momentverdi. Den robuste utløsermekanismen sørger for et tydelig hør- og følbart utlørsignal når innstilt moment er nådd. For tiltrekking mot høyre og med vendbar skralle med 45 tenner.



**Nettlenke**  
<https://www.wera.de/no/05075610001>

Wera - Click-Torque B 1  
05075610001 - 4013288193193

Wera Werkzeuge GmbH  
Korzter Straße 21-25  
D-42349 Wuppertal  
Tel: +49 (0)2 02 / 40 45-0  
E-Mail: [info@wera.de](mailto:info@wera.de)

**Momentnøkler i Click-Torque-serien**



Vi ønsket å gjøre arbeid med momentnøkler enkelt og presist, og derfor utviklet vi Click-Torque-nøkklene. Muligheten til å stille inn og lagre standardverdiene og den kjente og robuste Wera-utførelsen gjør disse momentnøkklene til et ideelt verktøy for alle typer skruing som krever momentstyrt tiltrekking (momentnøkler med tiltrekking mot høyre) og tiltrekking og løsning (momentnøkler for innstikkverktøy).

**Nøyaktig**



Nøyaktigheten er  $\pm 3\%$  i samsvar med DIN EN ISO 6789-1:2017-07.

**Enkelt og sikkert**



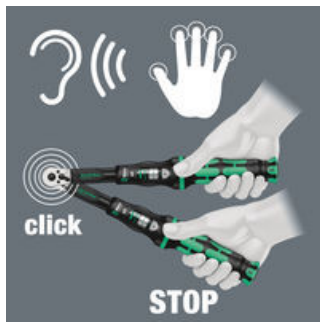
Enkel innstilling og lagring av ønsket momentverdi; kan avleses på hoved- og finskala.

**Enkel innstilling**



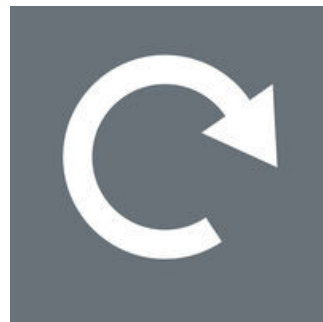
Med hør- og følbare klikk ved justering av skalaverdiene.

**Utløsermekanisme**



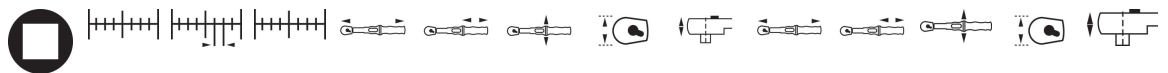
Når det innstilte dreiemomentet er nådd, utløses en hørbar og følbarmekanisme.

**For tiltrekking mot høyre**



De vendbare Click-Torque-nøkklene er beregnet for bruk med høyre hånd.

**Flere varianter av denne produktfamilien:**



	inch	Nm	Nm	lbf. ft.	mm	mm	mm	mm	mm	inch	inch	inch	inch	inch
05075610001	3/8"	10-50	0,25	8-36	360	140	47	35	16,5	14	5	1	1 3/8"	5/8"
										11/64"	33/64"	27/32"		

**Nettlenke**

<https://www.wera.de/no/05075610001>

Wera - Click-Torque B 1  
05075610001 - 4013288193193

Wera Werkzeuge GmbH  
Korzter Straße 21-25  
D-42349 Wuppertal  
Tel: +49 (0)2 02 / 40 45-0  
E-Mail: info@wera.de